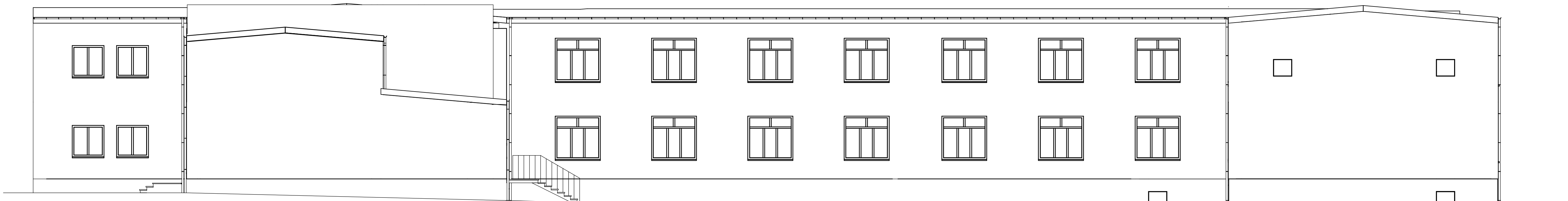


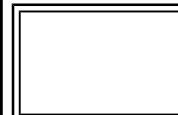
ELEWACJA PÓŁNOCNA PROJEKTOWANA



Orientacja: projektowany budynek



Jednostka projektowa:



Konstrukcje budowlane i inżynierskie - Pracownia projektowa
ul. Chrobrego 52/14
26-600 Radom

Zamierzenie inwestycyjne:

ZMIANA SPOSOBU UŻYTKOWANIA Z PUBLICZNEJ SZKOŁY PODSTAWOWEJ
NA SAMORZĄDOWE PRZEDSZKOLE

NA DZIAŁCE NR EWID. 1106/2
W SKARYSZEWIE

Obiekt:

BUDYNEK UŻYTECZNOŚCI PUBLICZNEJ

Inwestor - Zleceniodawca:

Urząd Miasta i Gminy w Skaryszewie
ul. Słowackiego 6
26-640 Skaryszew

Branża:

ARCHITEKTURA

Faza projektu:

PROJEKT BUDOWLANY

Projektował:

arch. mgr inż. Sylwester Pięta MA/014/07

Podpis:

Sprawdził:

arch. mgr inż. Emilia Skwira MA/040/13

Podpis:

Nazwa rysunku:

ELEWACJA PÓŁNOCNA PROJEKTOWANA

Skala:

1:100

Nr projektu:

05. 2017

Nr rysunku:

PB.A.16

Projekt ten jest chroniony prawem autorskim.
Wszelkie prawa zastrzeżone, łącznie z prawem reprodukcji lub udostępniania sobie trzecim tego rysunku lub jego części bez wyraźnego upoważnienia.
Jednostka projektowej zgodnie z Ustawą z dn. 4 lutego 1994r. o prawie autorskim i prawach pokrewnych / Dz.U. 1994 nr 24 poz.83, art. 115-118.